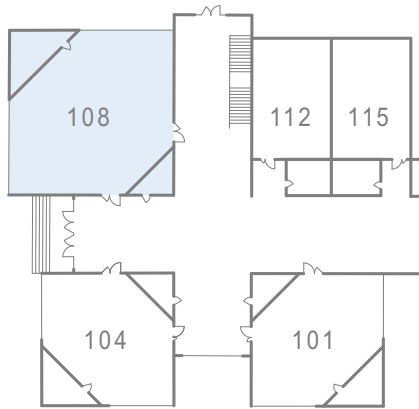
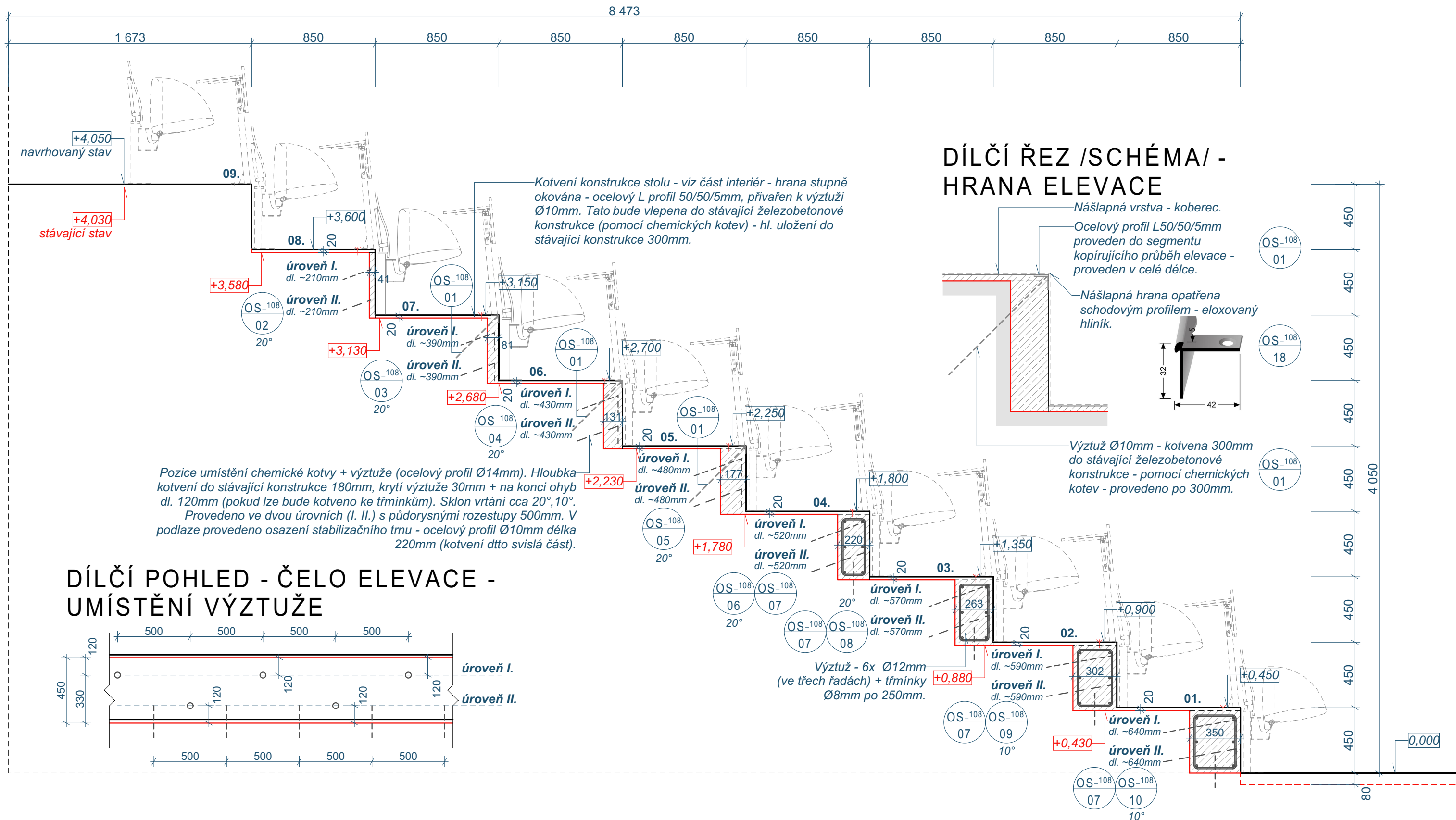


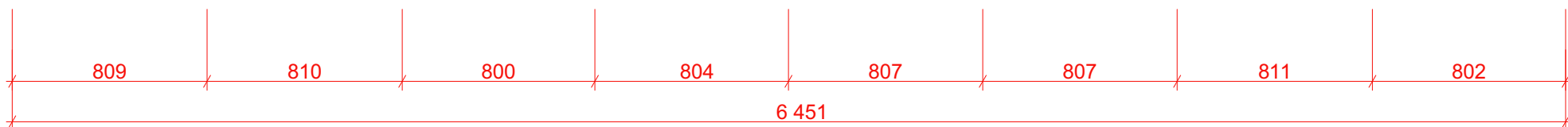
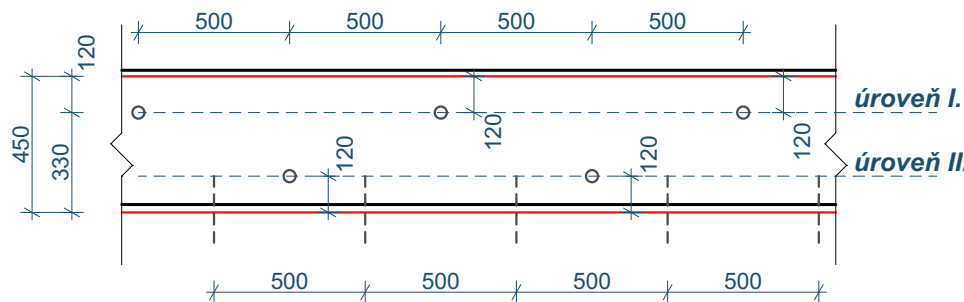
MĚŘÍTKO 1:25



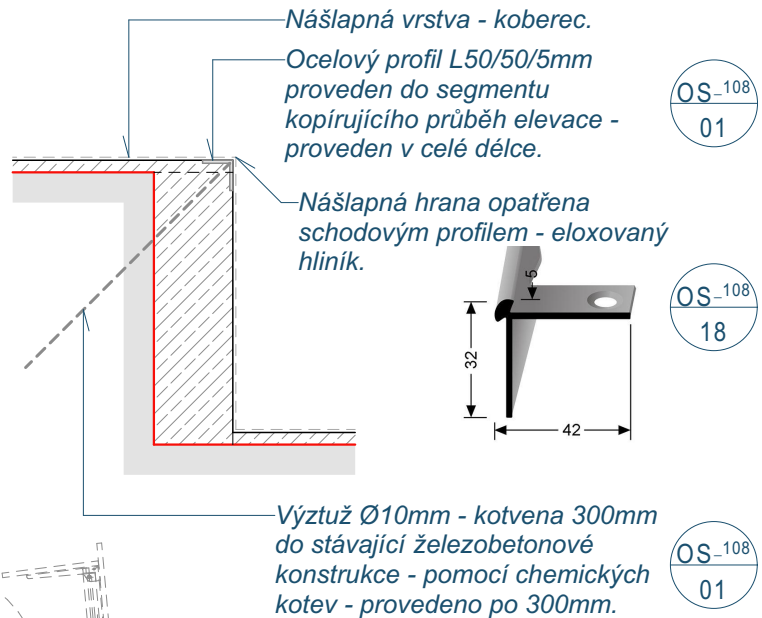
## ORIENTAČNÍ SCHÉMA



DÍLČÍ POHLED - ČELO ELEVACE -  
UMÍSTĚNÍ VÝZTUŽE



# DÍLČÍ ŘEZ /SCHÉMA/ - HRANA ELEVACE



LEGENDA:

	PŮVODNÍ HRANA STUPNĚ
	NOVÁ HRANA STUPNĚ

- MATERIÁLY A ZAŘÍZENÍ UVEDENÉ V PROJEKTOVÉ DOKUMENTACI (DPS) JSOU POUZE SMĚRNÉ DLE NUTNÝCH STANDARDŮ PRO NÁSLEDNÉ ZPRACOVÁNÍ PODROBNÉHO VÝKAZU VÝMĚR. MATERIÁLY A VÝROBKY JE MOŽNÉ ZAMĚNIT PŘI ZACHOVÁNÍ SHODNÝCH PARAMETRŮ A FUNKCE. ZÁMĚNA JE MOŽNÁ PO ODSOUHLASENÍ PROJEKTANTA A INVESTORA DLE SROVNÁNÍ PŘEDLOŽENÝCH TECHNICKÝCH LISTŮ!
- DODAVATEL ZPRACUJE IV. STUPEŇ DÍLENSKÉ - VÝROBNĚ TECHNICKÉ DOKUMENTACE A PŘEDÁ K ODSOUHLASENÍ ARCHITEKTOVI A INVESTOROVÍ VČ. TECHNICKÝCH LISTŮ JEDNOTLIVÝCH MATERIÁLŮ
- ZÁKLADNÍ ROZMĚRY VČETNÉ VÝŠKOVÝCH KŮT JE NUTNÉ PŘEMĚŘIT NA STAVBĚ!!!
- NEDÍLNOU SOUČÁSTÍ PD JE TECHNICKÁ ZPRÁVA!!!
- INVESTOR SI VYHRAŽUJE PRÁVO ODSOUHLASENÍ VEŠKERÝCH POUŽITÝCH VÝROBKŮ A MATERIÁLŮ!!!!

IDrev	IDz	Jméno změny	Datum

±0,000 = **353,000 M.N.M**  
Souřadný systém: **JTSK**

ATELIER SOUKUP OPL ŠVEHLA	ATELIER SOUKUP OPL ŠVEHLA s.r.o., Klatovská třída 818/11, 301 00 Plzeň IČO 25229869 ☎ 377223236 info@atelier-soukup.cz www.atelier-soukup.cz			číslo paré:
	zodpovědný projektant: Ing. arch. Jiří Opl	autoři: Ing. arch. Jiří Opl Ing. arch. Jan Trčka	projektant: Miroslav Hajný Dis.	
	investor: Západočeská univerzita v Plzni, Univerzitní 8, 306 14 Plzeň			
	místo stavby: Areál ZČU, Univerzitní 22, 306 14 Plzeň			
akce: ZČU - REKONSTRUKCE POSLUCHÁREN UP 101, 104, 108, 112 A 115, UNIVERZITNÍ 22, PLZEŇ				
část: D.1.1 Architektonicko stavební řešení				
název přílohy: 108 DÍLČÍ ŘEZ 108_X06 - PLOCHA ELEVACE - 9 STUPŇŮ				
měřtko: 1:25				číslo přílohy: D.1.1. 46